

En 2014, plus de **6,5 millions d'€** ont été engagés :

→ 97 logements construits, 70 logements démolis, 226 opérations de réhabilitation et/ou de résidentialisation

Le deuxième programme de rénovation urbaine 2015-2024 concernera six quartiers en Alsace :

→ **BAS-RHIN** : HautePierre, Neuhof/Meinau (Strasbourg), le quartier des Ecrivains (Schiltigheim-Bischheim)

→ **HAUT-RHIN** : Les Coteaux, le Drouot, « Mulhouse péricentre » (Mulhouse)

La vacance

Source : Étude areal sur la vacance du parc locatif social alsacien au 31/12/2014

Taux de vacance total sur la région : **3,25%** (3 598 logements), soit une baisse de 24% par rapport à 2010/2011.

2,1%
BAS-RHIN



4,6%
HAUT-RHIN

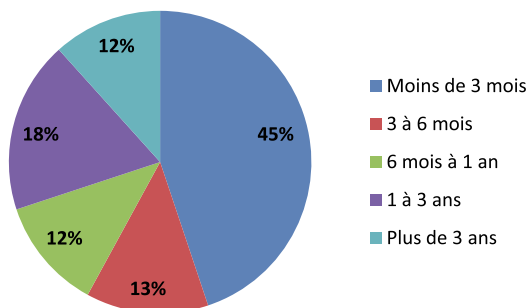
Taux de vacance sur le parc disponible* : **1,73%** (1 912 logements), soit une baisse de 21% par rapport à 2010/2011.

1,2%
BAS-RHIN



2,4%
HAUT-RHIN

Durée de la vacance régionale



La vacance disponible touche principalement le bâti des années 1965-1999.

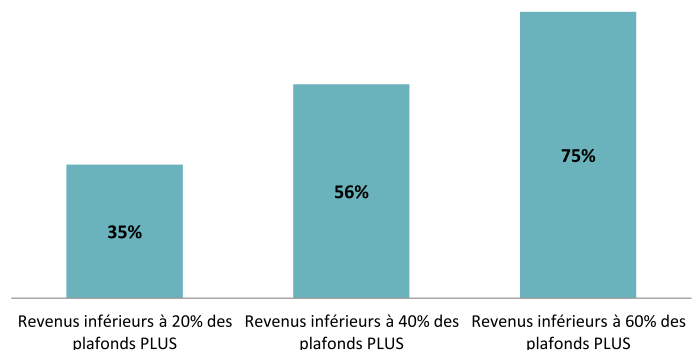
*La vacance « disponible » comprend l'ensemble des logements inoccupés, louables immédiatement et vacants par absence de candidats.

La demande de logement locatif social

Source : Fichier partagé de la demande Alsace au 31/12/2014

38 000 demandeurs de logement locatif social parmi lesquels :

- 38% sont déjà locataires du parc Hlm
- 62% sont des personnes seules ou familles monoparentales
- 9% ont 65 ans ou plus
- Près de 75% sont éligibles au logement très social (PLAI). (Environ 900€/mois de revenu pour une personne seule)



L'areal regroupe **30 organismes de logement social** en Alsace et fédère ainsi au 31/12/2014 :

- **8** Offices Publics de l'Habitat (**OPH**)
- **11** Entreprises Sociales pour l'Habitat (**ESH**)
- **4** Sociétés Coopératives d'HLM (**COOP.**)
- **1** Société de Crédit Immobilier (**SACI**)
- **6** Entreprises Publiques Locales (**EPL**)

2, rue Saint Léonard – CS 50005
67608 Sélestat Cedex
Tél. 03 90 56 11 90
courrier@areal-habitat.org
www.areal-habitat.org

DES ORGANISATIONS HLM D'ALSACE
ASSOCIATION REGIONALE
areal



CHIFFRES CLÉS DU LOGEMENT SOCIAL

Alsace - 2014

IMPRIMÉ VERT*
Directeur de la publication : Alain RANDANI - Directeur de l'areal - Imp. A. Geiger - 67400 Illkirch

Le parc locatif social alsacien

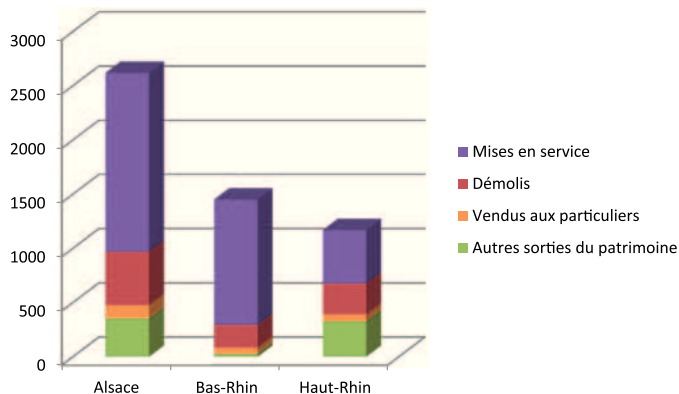
Source : Enquête Répertoire du Parc Locatif Social au 01/01/2014

110 590 logements locatifs sociaux

61 351
Logements dans le
BAS-RHIN

49 239
Logements dans le
HAUT-RHIN

Situation du parc au 1^{er} janvier 2014



Taux de croissance du parc HLM en 2013 : **+ 0,6%**

Caractéristiques du parc

❖ **29%** des logements sont localisés en **ZUS** (Zone Urbaine Sensible), soit près d'**1 logement sur 3**

34%
BAS-RHIN



22%
HAUT-RHIN

❖ **5%** des logements sont non conventionnés

3%
BAS-RHIN

7%
HAUT-RHIN

❖ **6%** de logements individuels

4%
BAS-RHIN



7%
HAUT-RHIN

❖ **67%** des logements sociaux sont des 3 et 4 pièces

70%
BAS-RHIN

63%
HAUT-RHIN

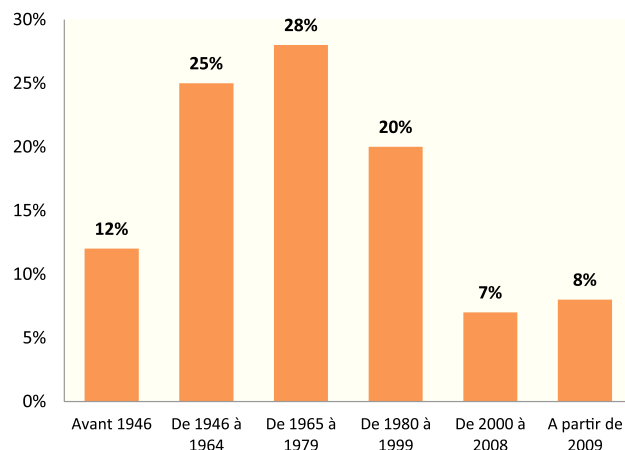
❖ **85%** sont des logements **PLUS** (Prêt Locatif à Usage Social)

87%
BAS-RHIN



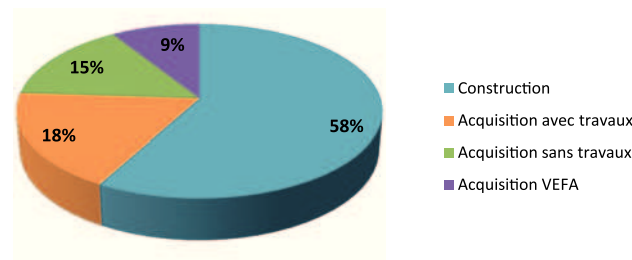
84%
HAUT-RHIN

Ancienneté du patrimoine



65% du parc date d'avant 1979, 28% a été construit entre 1965 et 1979

Répartition des mises en service depuis 2009 selon leur origine



58% du parc régional mis en service depuis 2009 est le résultat de constructions

63%
BAS-RHIN



51%
HAUT-RHIN

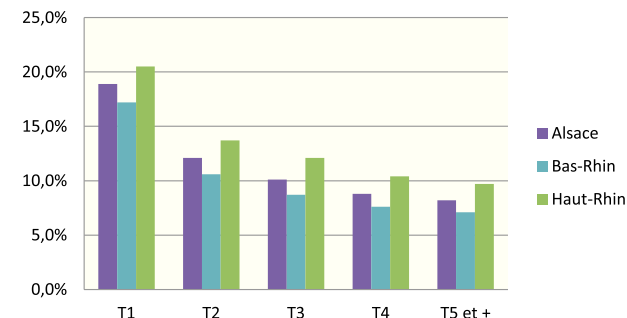
Logements attribués en 2013 : 12 214

→ 50,3 % dans le BAS-RHIN et 49,7 % dans le HAUT-RHIN

→ 80% hors ZUS

→ 78% dans des logements PLUS, 7% en PLAI (Prêt locatif aidé d'intégration)

Taux de rotation en fonction du type de logement



Taux de rotation* sur l'ensemble du parc social en 2014: **10,3%**

8,9%
BAS-RHIN



12,1%
HAUT-RHIN

*Taux de rotation: nombre de logements libérés au cours de l'année divisé par le nombre de logements dans le parc en fin d'année

❖ Loyer médian : **350€**

❖ Loyer mensuel : **5,43€** par m² de surface habitable. (Moyenne nationale : 5,59)

5,51€
BAS-RHIN



5,32€
HAUT-RHIN

❖ Coût de revient d'un logement neuf*: **1917€**
En 2005, le coût d'un logement neuf était de 1315€.
*En €/m² de surface utile, y compris foncier et prestations intellectuelles

La rénovation urbaine

Source : Directions Départementales des Territoires-Août 2015

6 conventions ANRU ont été signées en Alsace pour la période 2005-2014. **221,5 millions d'€** de subventions engagées au total.

Bilan détaillé 2005-2014

